

PSI Parodontometer

Skalierung nach Prof. Dr. Günay

gemäß der neuen PAR-Klassifikation, Therapie-Stufen und PAR-Richtlinie (DE 2021)

Spitze

Feine, kugelförmige Spitze, – gewebeschonend

Tiefschwarze »Diamond Like Carbon«

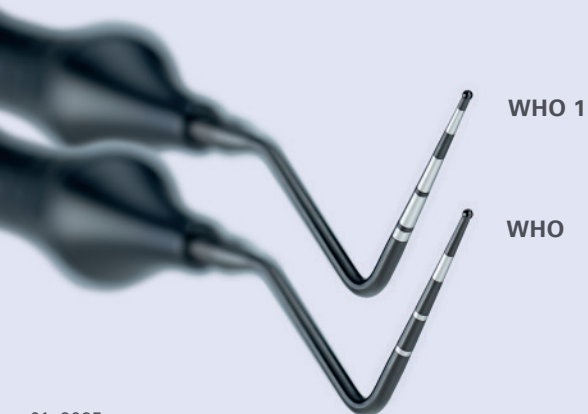
DLC-Beschichtung

für maximalen Kontrast und optimierte Lesbarkeit der Skalierung. Nahezu verschleißfreie, nicht verblässende Beschichtung.

Fugenfrie Übergänge im Messbereich

Absolut resistent

gegenüber allen Arten von Desinfektion und Sterilisation



PSI Parodontometer

nach Prof. Dr. Günay

Parodontometer mit neuer Skalierung gemäß der neuen »PAR-Richtlinie zur systematischen Behandlung von Parodontitis und anderen Parodontalerkrankungen.« Diese ist am 01.07.2021 in Deutschland in Kraft getreten und ist die erste eigenständige Richtlinie für Parodontalbehandlungen.

Mit der neuen Skalierung lassen sich alle Werte bestimmen, die für die Umsetzung der neuen Richtlinie – hinsichtlich der neuen Klassifikation und der neuen Therapie-Stufen – notwendig sind. Sie vereinfacht die Diagnostik, parodontaler und periimplantärer Erkrankungen, gemäß der neuen Richtlinie vorzunehmen.

ST < 3,5 mm: Code 0 – Code 2

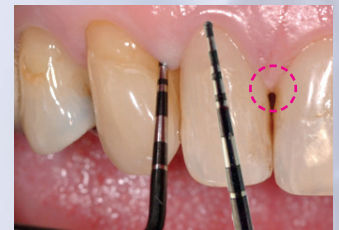
ST 3,5 – 5,5 mm: Code 3

ST > 5,5 mm: Code 4

Die beiden schmalen, schwarzen Tiefenmarkierungen dienen als Referenz für ein rasches Erkennen der PSI-Werte 3,5 und 5,5 mm.



Breite der attached Gingiva



Referenzen: 3,5 und 5,5 mm



Sondierungstiefe Zahn 11
distovestibular



Sondierungstiefe Zahn 21
mesiopalatal

Intraorale Aufnahmen:

Prof. Dr. Günay, DGParo – Spezialist für Parodontologie, Hannover

PSI Parodontometer



REF 546WHO ERGOform 134°, autoklavierbar, in 7 Farben



REF B442WHO Edelstahl, hohl, mit DLC-Beschichtung



REF 442WHO Edelstahl, hohl, seidenmattiert



REF 701...



REF 5012WHO Edelstahl poliert

Parodontometer		REF 701...	REF 54...	REF B442...	REF 442...	REF 5012...
<p>WHO 3,5 - 5,5 - 8,5</p>	701WHO	546WHO	B442WHO	442WHO	5012WHO	
			540WHO			
			541WHO			
			542WHO			
			543WHO			
			544WHO			
			545WHO			
<p>WHO 1 3,5 - 5,5 - 8,5</p>	701WHO1	546WHO1			5012WHO1	
			540WHO1			
			541WHO1			
			542WHO1			
			543WHO1			
			544WHO1			
			545WHO1			



PSI Parodontometer



Parodontometer		REF 700..	REF 546...	REF B442...	REF 442...	REF 5012...
PA-Sonde (Prof. Dr. GÜNAY) 0,5 – 1 – 2 – 3(3,5) – 4 – 5(5,5) – 6 – 8 – 10 – 12		700GY	546GY	—	—	5012GY
PCP11 3 – 6 – 8 – 11		700PCP11	546PCP11	B442PCP11	442PCP11	5012PCP11
PCP12 3 – 6 – 9 – 12		700PCP12	546PCP12	B442PCP12	442PCP12	5012PCP12
PCP22 2 – 4 – 6 – 8 – 10 – 12		700PCP22	546PCP22	B442PCP22	442PCP22	5012PCP22
UNC12 Mess-Skala codiert mit 1 mm Einteilung (1–12 mm)		700UNC12	546UNC12	B442UNC12	442UNC12	5012UNC12
UNC15 Mess-Skala codiert mit 1 mm Einteilung (1–15 mm)		700UNC15	546UNC15	B442UNC15	442UNC15	5012UNC15
DPSI 4 – 6		700DPSI	546DPSI	B442DPSI	442DPSI	5012DPSI
Goldman Fox 1 – 2 – 3 – 5 – 7 – 8 – 9 – 10		700GF	546GF	B442GF	442GF	5012GF
Michigan 3 – 6 – 8		700MI	546MI	B442MI	442MI	5012MI
Williams 1 – 2 – 3 – 5 – 7 – 8 – 9 – 10		700WI	546WI	B442WI	442WI	5012WI